

## COURS D'EAU DES FEUILLETES

Code ME FRHR\_L59-F4101200

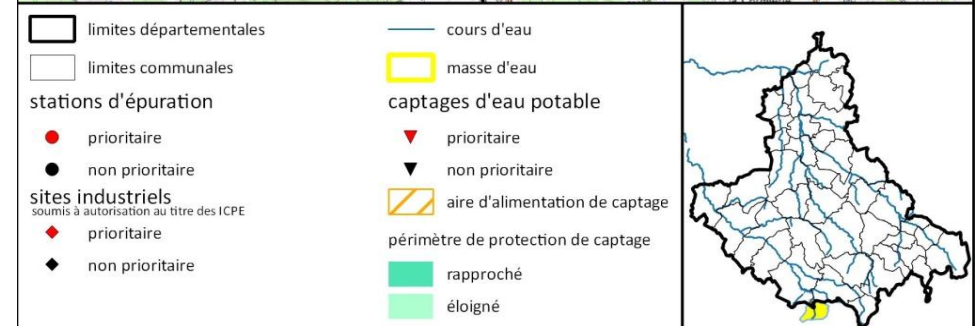
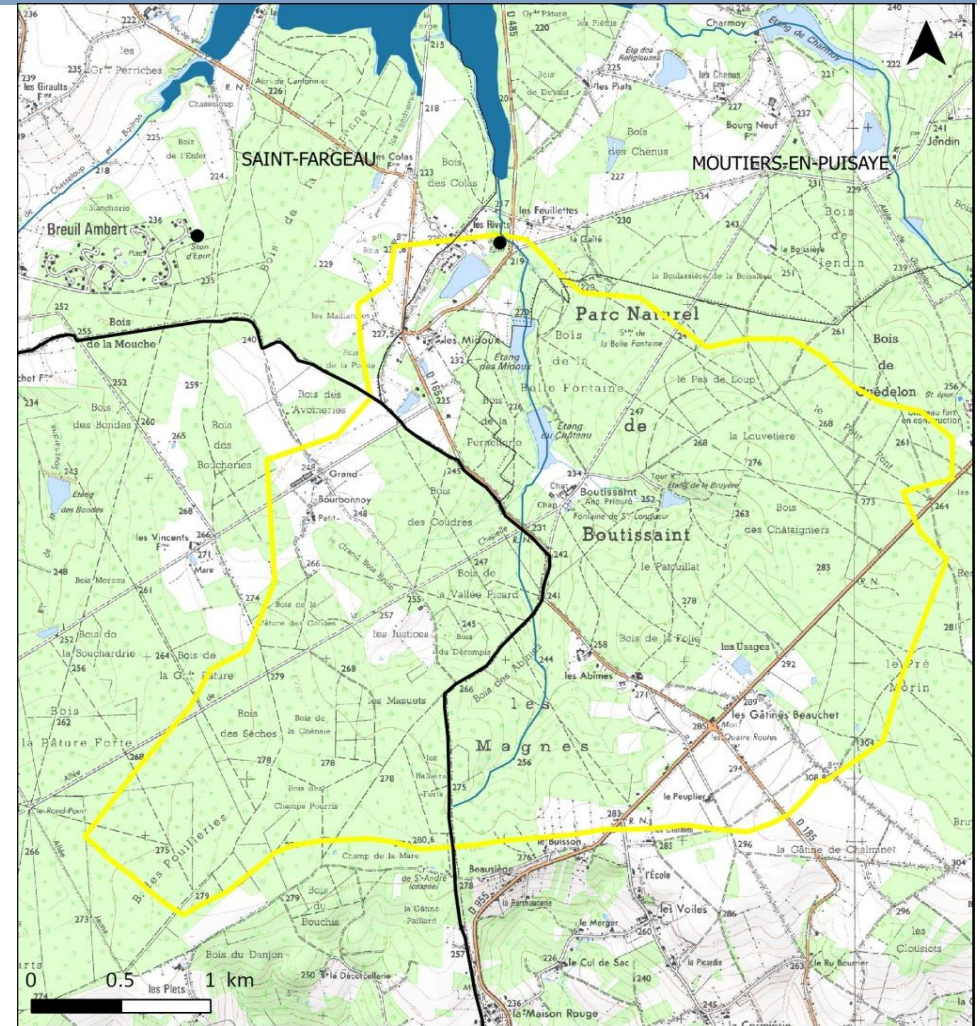
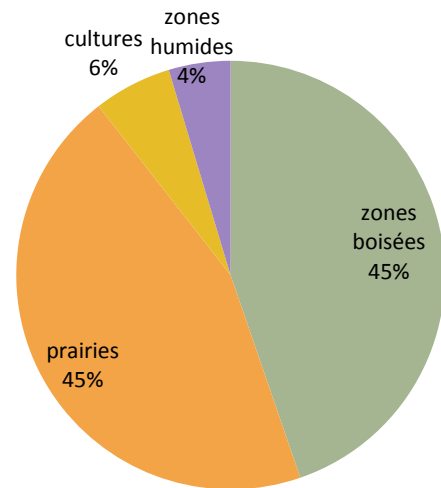
Nom ME cours d'eau 01 des Feuillettes

Code ME principale FRHR\_L59

Nom ME principale barrage du Bourdon

	Surface	Linéaire
ME totale	11 km <sup>2</sup>	4 km
ME dans BV Loing amont	8%	23%

### OCCUPATION DES SOLS



**ETAT DE LA MASSE D'EAU**

ETAT DCE

Stations de mesures LE COURS D'EAU DES FEUILLETES A MOUTIERS

	Classe de qualité	Paramètres déclassants	Délai d'atteinte du bon état
<b>ETAT ECOLOGIQUE</b>	moyen		2015
Etat biologique	moyen	?	
Etat physico-chimique	moyen	?	
<b>ETAT CHIMIQUE</b>	bon		2015

**DIAGNOSTIC TERRAIN**

*cours d'eau non prospecté*

**LIT MINEUR**

	Dominant	Secondaire
Faciès		
Substrat		

Modifications du lit

déplacé  
rectifié

	Densité	Type
Habitats		

**OUVRAGES**

recensés dont  
entravent la continuité

**BERGES ET RIPISYLVE**

Pente supérieure à 45°  
Erosion  
Piétinement zones dont sans clôture

Type

Etat

	Dominant	Secondaire
Type		
Continuité		
Epaisseur		
Ombrage		

Plans d'eau

recensés au fil de l'eau

## USAGES

	Surface de la ME par commune (%)	ASSAINISSEMENT COLLECTIF		ASSAINISSEMENT INDIVIDUEL		EAU POTABLE		INDUSTRIE	
		Dénomination	Problèmes rencontrés	Population concernée	Taux de conformité (%)	Captage	Classement SDAGE	Dénomination	Problèmes rencontrés
Moutiers-en-Puisaye	82,4	domaine privé Les Rivets		293	?				
Saint-Fargeau	17,6			?	?				

## ENJEUX

### PRESSIONS MESURES PRECONISEES

#### POLLUTIONS

Rejets stations d'épuration	nul
Rejets non collectifs	faible
Rejets industriels	nul
Rejets diffus agricoles	faible

#### FONCTIONNALITE DES MILIEUX

Continuité (ouvrages)	nul	diagnostic
Hydromorphologie	nul	
Piétinement bovin	nul	
Plans d'eau	nul	
Zones humides	faible	

#### GESTION DE LA RESSOURCE

Protection de captages	nul	étude hydrologique et quantification en période d'étiage
Régime hydrologique	nul	
Etiages	moyen	
Prélèvements	nul	