

RUISSEAU L'INGERON

Code ME FRHR78-F4141000

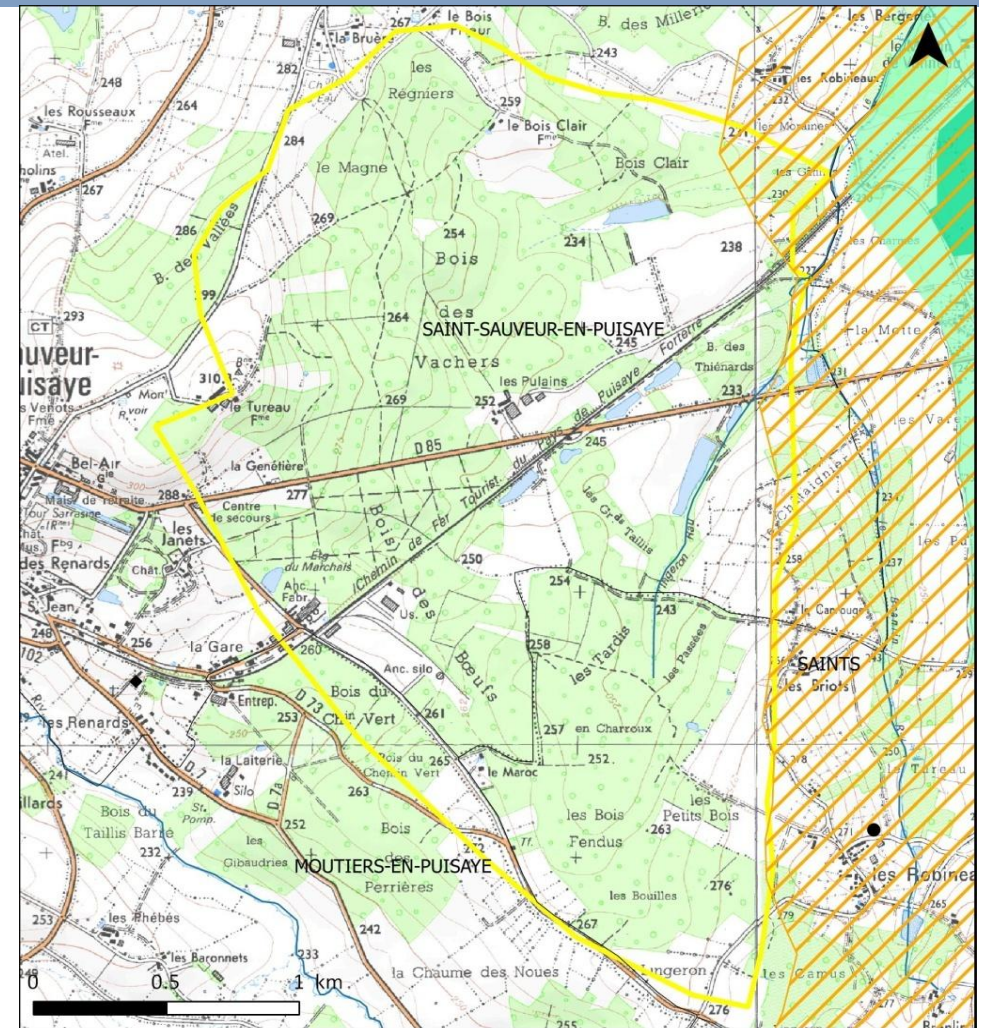
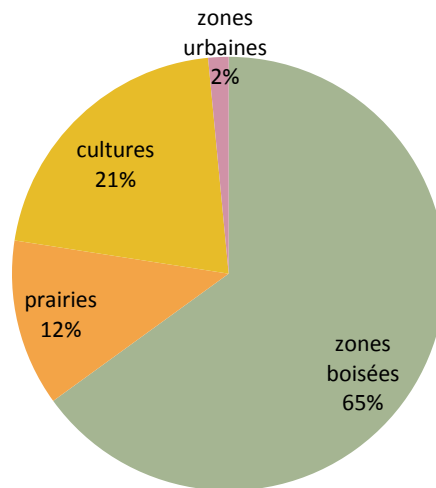
Nom ME ruisseau l'Ingeron

Code ME principale FRHR78

Nom ME principale Le Branlin de sa source au confluent de l'Ouanne (exclu)

	Surface	Linéaire
ME totale	6 km ²	2 km
ME dans BV Loing amont	100%	100%

OCCUPATION DES SOLS



ETAT DE LA MASSE D'EAU

ETAT DCE

Stations de mesures LE RUISSEAU L'INGERON A ST SAUVEUR EN PUISAYE (03056105)

	Classe de qualité	Paramètres déclassants	Délai d'atteinte du bon état
ETAT ECOLOGIQUE	moyen		2021
Etat biologique	moyen	?	
Etat physico-chimique	moyen	?	
ETAT CHIMIQUE	mauvais	Benzo(g,h,i)perylène ; Indeno(1,2,3-cd)pyrène	2015

DIAGNOSTIC TERRAIN

LIT MINEUR

	Dominant	Secondaire
Faciès	plat courant	
Substrat	graviers	sables

	Densité	Type
Habitats	élevée	souches, troncs d'arbres morts

Modifications du lit

34,6% déplacé
34,6% rectifié

OUVRAGES

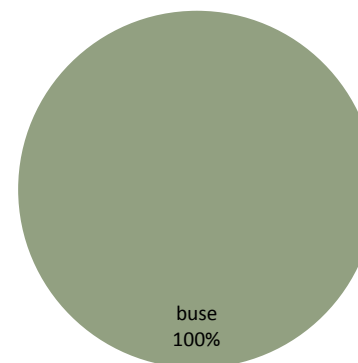
2 recensé dont
50% entravent la continuité

BERGES ET RIPISYLVE

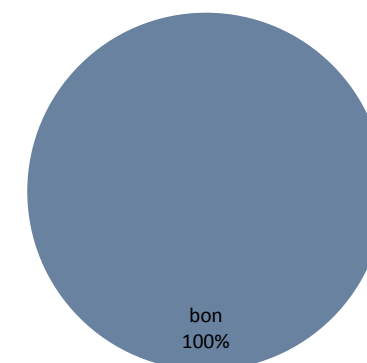
Pente supérieure à 45°
Erosion
Piétinement 3 zones dont 0% sans clôture

	Dominant	Secondaire
Type	arboré et arbustif	arboré
Continuité	continue	
Epaisseur	moyenne	large et touffue
Ombrage		

Type



Etat



Plans d'eau

2 recensés au fil de l'eau

USAGES

	Surface de la ME par commune (%)	ASSAINISSEMENT COLLECTIF		ASSAINISSEMENT INDIVIDUEL		EAU POTABLE		INDUSTRIE	
		Population raccordée	Problèmes rencontrés	Population concernée	Taux de conformité (%)	Captage	Classement SDAGE	Dénomination	Problèmes rencontrés
Moutiers-en-Puisaye	3,8			293	?				
Saints-en-Puisaye	21,9			198	78,8				
Saint-Sauveur-en-Puisaye	74,3			115	?				

ENJEUX

	PRESSIONS	MESURES PRECONISEES
POLLUTIONS		
Rejets stations d'épuration	nul	
Rejets non collectifs	faible	
Rejets industriels	nul	
Rejets diffus agricoles	faible	
FONCTIONNALITE DES MILIEUX		
Continuité (ouvrages)	faible	aménagement d'ouvrages
Hydromorphologie	moyen	
Piétinement bovin	faible	
Plans d'eau	moyen	aménagement des plans d'eau en barrage; définition d'un plan de gestion
Zones humides	faible	
GESTION DE LA RESSOURCE		
Protection de captages	nul	
Régime hydrologique	nul	
Etiages	moyen	étude hydrologique et quantification en période d'étiage
Prélèvements	nul	