

# RIVIERE ROUGE

Code ME FRHR78-F4144000

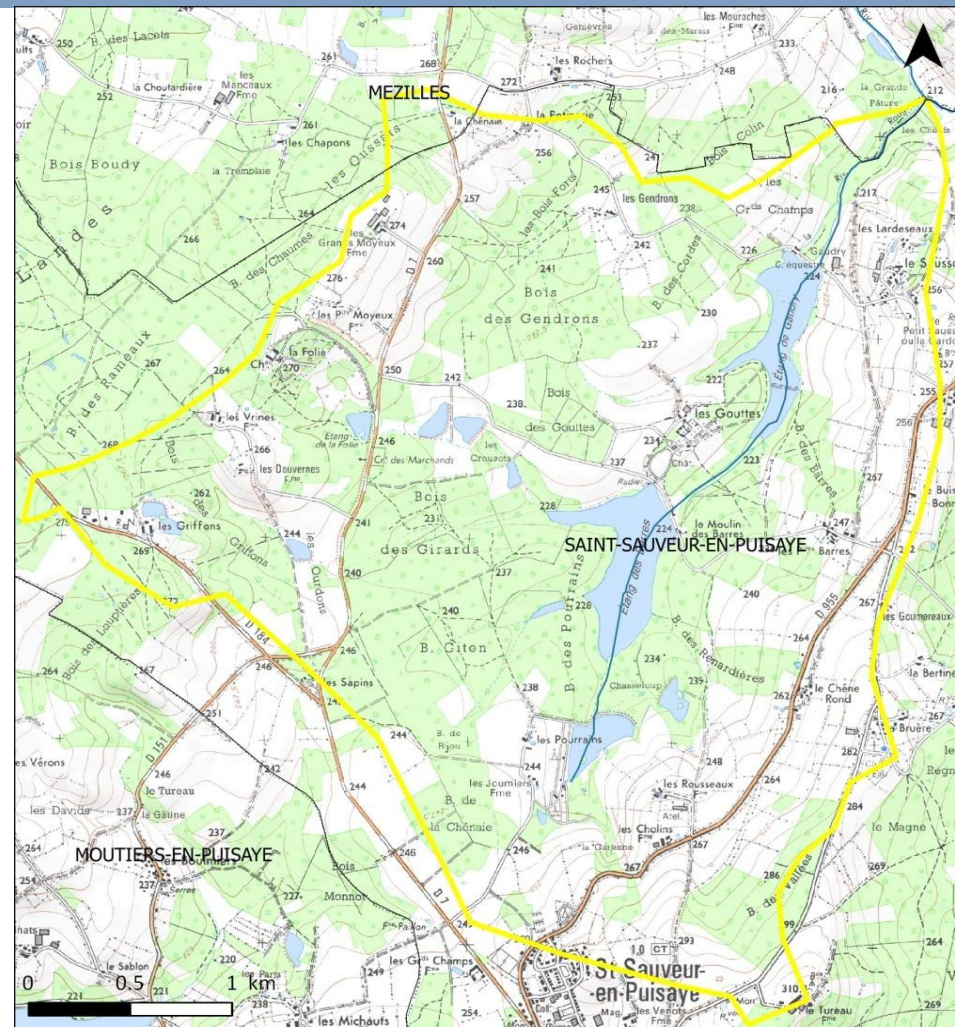
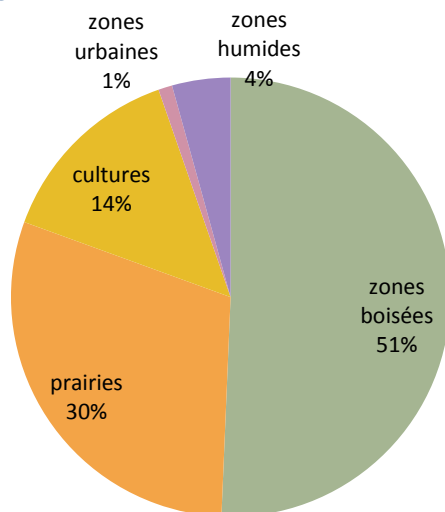
Nom ME Rouge (rivière)

Code ME principale FRHR78

Nom ME principale Le Branlin de sa source au confluent de l'Ouanne (exclu)

	Surface	Linéaire
ME totale	12 km <sup>2</sup>	4 km
ME dans BV Loing amont	100%	100%

## OCCUPATION DES SOLS



## ETAT DE LA MASSE D'EAU

### ETAT DCE

Stations de mesures LA RIVIERE ROUGE A ST SAUVER EN PUISAYE (03056135)

	Classe de qualité	Paramètres déclassants	Délai d'atteinte du bon état
<b>ETAT ECOLOGIQUE</b>	médiocre		2015
Etat biologique	médiocre	?	
Etat physico-chimique	médiocre	?	
<b>ETAT CHIMIQUE</b>	mauvais	Benzo(g,h,i)perylène ; Indeno(1,2,3-cd)pyrène	2015

## DIAGNOSTIC TERRAIN

### LIT MINEUR

	Dominant	Secondaire
Faciès		
Substrat		

	Densité	Type
Habitats		

### BERGES ET RIPISYLVE

Pente supérieure à 45°  
 Erosion  
 Piétinement 0 zones dont sans clôture

	Dominant	Secondaire
Type		
Continuité		
Epaisseur		
Ombrage		

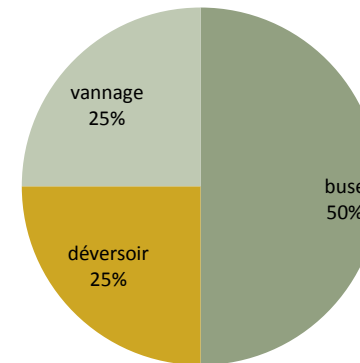
### Modifications du lit

déplacé  
rectifié

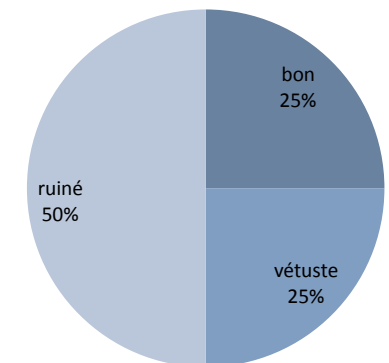
### OUVRAGES

5 recensés dont  
80% entravent la continuité

### Type



### Etat



### Plans d'eau

3 recensés au fil de l'eau

USAGES									
	Surface de la ME par commune (%)	ASSAINISSEMENT COLLECTIF		ASSAINISSEMENT INDIVIDUEL		EAU POTABLE		INDUSTRIE	
		Population raccordée	Problèmes rencontrés	Population concernée	Taux de conformité (%)	Captage	Classement SDAGE	Dénomination	Problèmes rencontrés
Mézilles	1,3			?	?				
Saint-Sauveur-en-Puisaye	98,7			115	?				

## ENJEUX

	PRESSIONS	MESURES PRECONISEES
<b>POLLUTIONS</b>		
Rejets stations d'épuration	nul	
Rejets non collectifs	faible	
Rejets industriels	nul	
Rejets diffus agricoles	moyen	
<b>FONCTIONNALITE DES MILIEUX</b>		
Continuité (ouvrages)	moyen	aménagement d'ouvrages
Hydromorphologie	faible	
Piétinement bovin	nul	
Plans d'eau	fort	aménagement des plans d'eau en barrage; définition d'un plan de gestion
Zones humides	fort	recensement et caractérisation; définition d'un plan de gestion
<b>GESTION DE LA RESSOURCE</b>		
Protection de captages	nul	
Régime hydrologique	faible	
Etiages	faible	
Prélèvements	nul	