

## RU DE PERUSEAU

Code ME FRHR79-F4151000

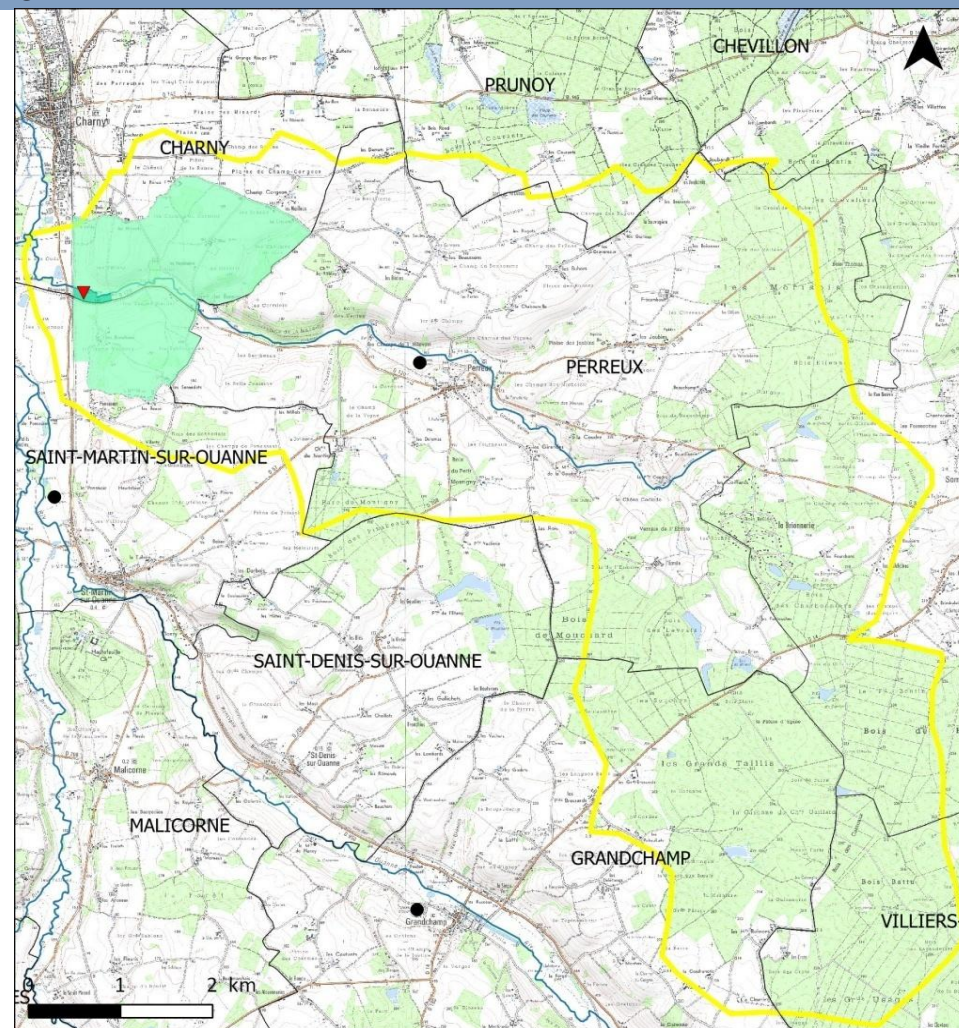
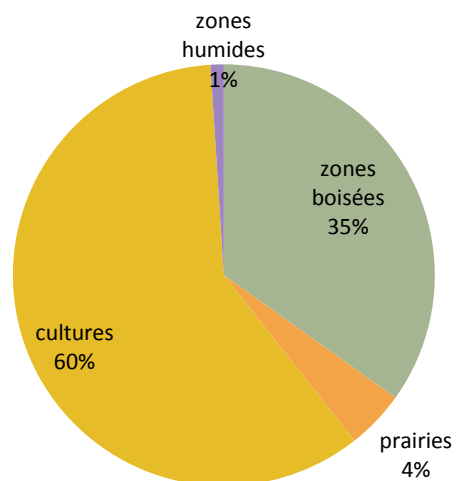
Nom ME ru de Peruseau

Code ME principale FRHR79

Nom ME principale L'Ouanne du confluent du Branlin (exclu) au confluent du Loing (exclu)

	Surface	Linéaire
ME totale	49 km <sup>2</sup>	10 km
ME dans BV Loing amont	87%	100%

### OCCUPATION DES SOLS



## ETAT DE LA MASSE D'EAU

### ETAT DCE

Stations de mesures LE RU DE PERUSEAU A PERREUX 1 (3056410)

	Classe de qualité	Paramètres déclassants	Délai d'atteinte du bon état
<b>ETAT ECOLOGIQUE</b>	bon		2021
Etat biologique	bon		
Etat physico-chimique	bon		
<b>ETAT CHIMIQUE</b>	mauvais	Benzo(g,h,i)perylène ; Indeno(1,2,3-cd)pyrène	2015

## DIAGNOSTIC TERRAIN

### LIT MINEUR

	Dominant	Secondaire
Faciès	plat courant et radier	chenal lentique et mouille
Substrat	graviers	limons / argiles

Modifications du lit

15,7% déplacé  
7,9% rectifié

	Densité	Type
Habitats	élevée	souches, tronc d'arbres morts

### OUVRAGES

4 recensés dont  
0% entravent la continuité

### BERGES ET RIPISYLVE

Pente	100% supérieure à 45°	
Erosion	51,8%	
Piétinement	29 zones dont	65,5% sans clôture

Type

Etat

	Dominant	Secondaire
Type	arboré et arbustif	arboré
Continuité	continue	discontinue
Epaisseur	faible	large et touffue
Ombrage	fort	total

Plans d'eau

4 recensés au fil de l'eau

## USAGES

	Surface de la ME par commune (%)	ASSAINISSEMENT COLLECTIF		ASSAINISSEMENT INDIVIDUEL		EAU POTABLE		INDUSTRIE	
		Population raccordée	Problèmes rencontrés	Population concernée	Taux de conformité (%)	Captage	Classement SDAGE	Dénomination	Problèmes rencontrés
Charny	9,9			141	?	forage de Péruseau	4		
Grandchamp	16,5			206	?				
Perreux	55,4	100		181	?			Quirie	
Prunoy	2,4			141	?				
Saint-Martin-sur-Ouanne	7,6			213	?				
Villiers-Saint-Benoit	8,2			163	87,4				

## ENJEUX

### PRESSIONS MESURES PRECONISEES

#### POLLUTIONS

Rejets stations d'épuration	faible	
Rejets non collectifs	moyen	
Rejets industriels	faible	
Rejets diffus agricoles	fort	étude d'impact du drainage; étude sur l'érosion des sols et le ruissellement; travaux d'hydraulique douce

#### FONCTIONNALITE DES MILIEUX

Continuité (ouvrages)	faible	
Hydromorphologie	moyen	renaturation; végétalisation des berges
Piétinement bovin	moyen	aménagement d'abreuvoirs, de passages à gué et pose de clôtures
Plans d'eau	moyen	
Zones humides	moyen	

#### GESTION DE LA RESSOURCE

Protection de captages	fort	étude BAC
Régime hydrologique	nul	
Etiages	faible	
Prélèvements	nul	